

Aparelho GPA-Cap de medição de espessura do filme com sensor capacitivo

O GPA-Cap é um aparelho de análise do perfil de espessura do filme. Mede automaticamente todo o perímetro do filme tubular, cortado em tiras transversalmente à direção de máquina.

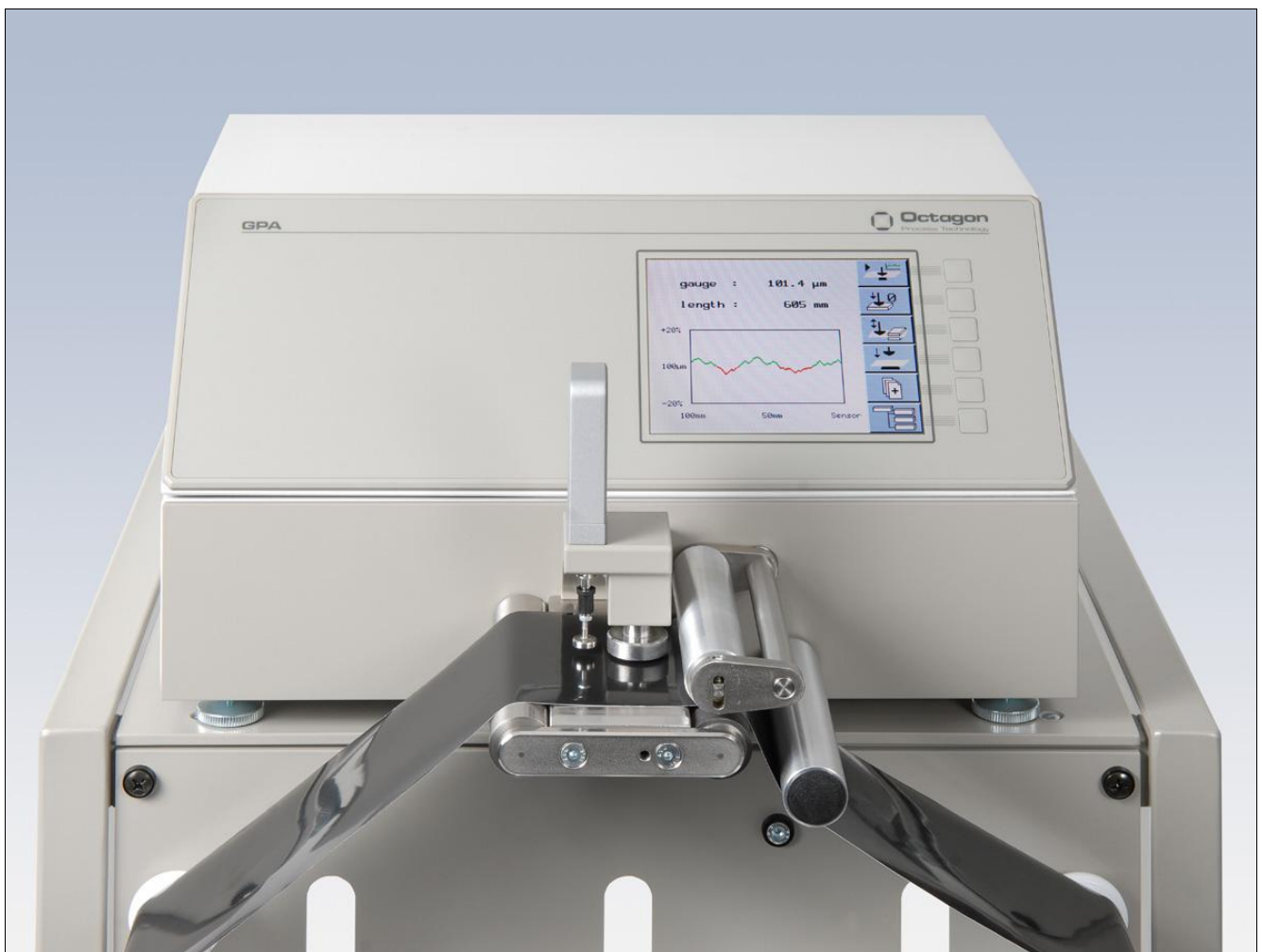
O aparelho é equipado de dois sensores, um sensor capacitivo sem contacto e um micrómetro para a medição absoluta. A cali-

bração do sensor capacitivo efectua-se mediante a medição de uma quantidade de pontos do filme com os dois sensores. Para facilitar sua manipulação foram automatizados todos os processos de movimento. A manipulação do equipamento se efectua mediante um display touchscreen e o programa GPA-Win de PC.

O rack-suporte incluído com rolos para guia do filme estende a funcionalidade deste equipamento.

Medição conforme o ISO 4593:

Em troca da medição capacitiva também pode ser executada uma medição conforme a norma padrão ISO 4593 e DIN 53370.



Suas vantagens:

- Calibração automática
- Medição automática após posicionamento do filme
- Medição sem contacto
- Sem desgaste das peças da medição
- Adequado para a medição conforme ISO

Especificações técnicas:

- Largura da tira 100 mm
- Comprim. máx. da tira 20 m
- Veloc. da medição 15-80 mm/s
- Faixa de medição 0-300 µm
- Resolução sensor 0,1 µm
- Precisão: sensor ± 0,2 µm
- força de pressão 0,3-0,5 N
- Saída analógica 0-5 V

Visor:

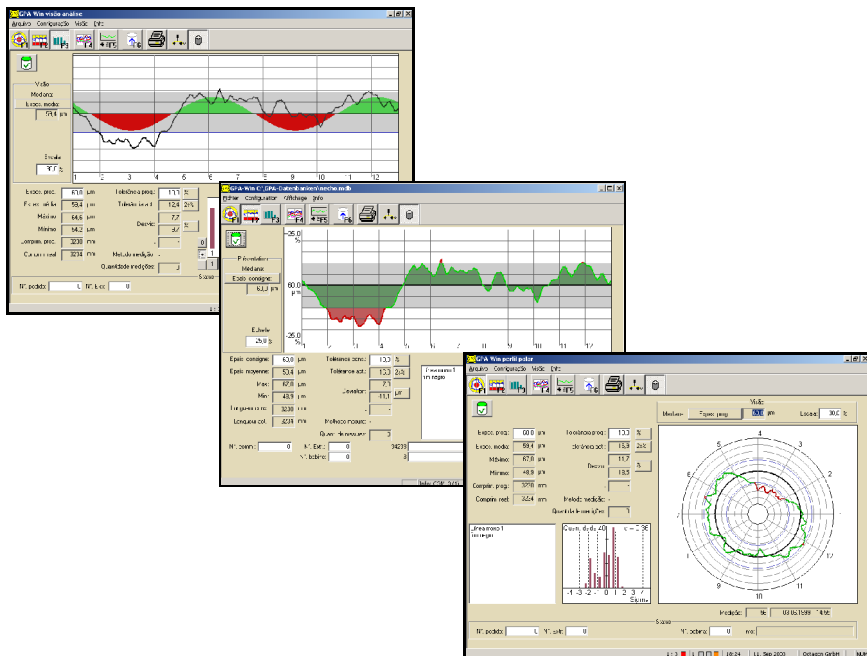
- Medida instantânea durante a medição
- Espessura mínima/máxima
- Espessura média
- Dêsvio em ± % ou ± µm do valor solicitado
- Cálculo de tolerância em sigma 1, 2 ou 3

Aparelhos Octagon: Líder há mais de 25 anos na medição de perfil de espessura.

Acessório Software: GPA-Win para Windows®

Todos os dados programados podem ser introduzidos pelo teclado do PC. Após a medição serão transferidos automaticamente passo por passo os dados de medição e mostrados no monitores.

- diagrama cartesiano
- diagrama polar
- diagrama de Gauss
- tolerâncias (% , μm , 1-, 2-, 3-Sigma)
- direcção da máquina C_{pk}
- análise de Fourier
- análise de perfil
- sobreposição de perfil e outros



Seleção de páginas monitor

Manipulação simples

Zerar:

É feito automaticamente pressionando a tecla enquanto não há filme.

Calibrar:

A calibração é realizada automaticamente em paralelo à medição capacitiva conforme a uma medição de padrão ISO.

Medir:

O processo de medição começa e pára mediante uma tecla. Com a entrada exata do comprimento do filme o aparelho pára automaticamente. Para a medição conforme ISO precisa introduzir o número das medições individuais.

Acessório: Rack-suporte para guia do filme



Rack-suporte para guia do filme

O rack-suporte que guia os filmes carrega várias rodas garantindo assim o transporte uniforme da fita de teste pelo sensor de medição. Nesta maneira será garantida uma tensão que se pode adaptar a qualquer tipo ou espessura de filme assim reduzindo deste modo a formação de dobras.

A disposição e número de rodas permitem a adaptação à diversos comprimentos de filmes até 6 m. Para padrões de filmes mais compridas é possível obter uma armação adicional.

Octagon
Process Technology GmbH
Nuernberger Straße 119
D-97076 Wuerzburg

Telefone +49 931 27 96 70
Telefax +49 931 27 47 19

contact@octagon-gmbh.de
www.octagon-gmbh.de