

# Programa para PC GPA-Win para Windows®

## Geral:

Este programa foi desenvolvido especialmente para os aparelhos GPA de medição de espessura de filme. Sendo o PC conectado ao GPA por interface serial\* é possível imputar no PC os dados programados para a medição de filmes. Sendo terminada a medição, o programa salva automaticamente os dados de medição e o perfil de espessura. Mesmo não sendo conectado o GPA, há a possibilidade de processar e avaliar perfis gravados.

\* Porta RS232 ou USB dependente do modelo conectado

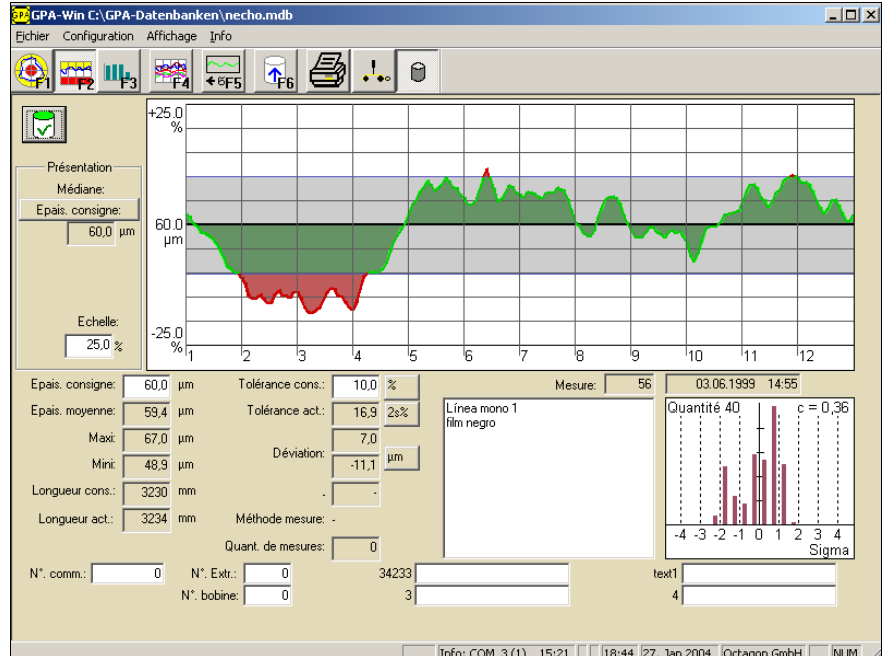


Diagrama Cartesiano

## Gravação de dados:

Filtros permitem encontrar facilmente dados de medição mais velhos no banco de dados Access. Além disso, é possível processar estes dados em outros programas.

## Serão mostrados:

- diagrama cartesiano
- diagrama polar
- diagrama de Gauss
- tolerâncias (% ,  $\mu\text{m}$ , 1-, 2-, 3-Sigma)
- direcção da máquina  $c_{pk}$
- análise de Fourier
- análise de perfil
- sobreposição de perfil e outros

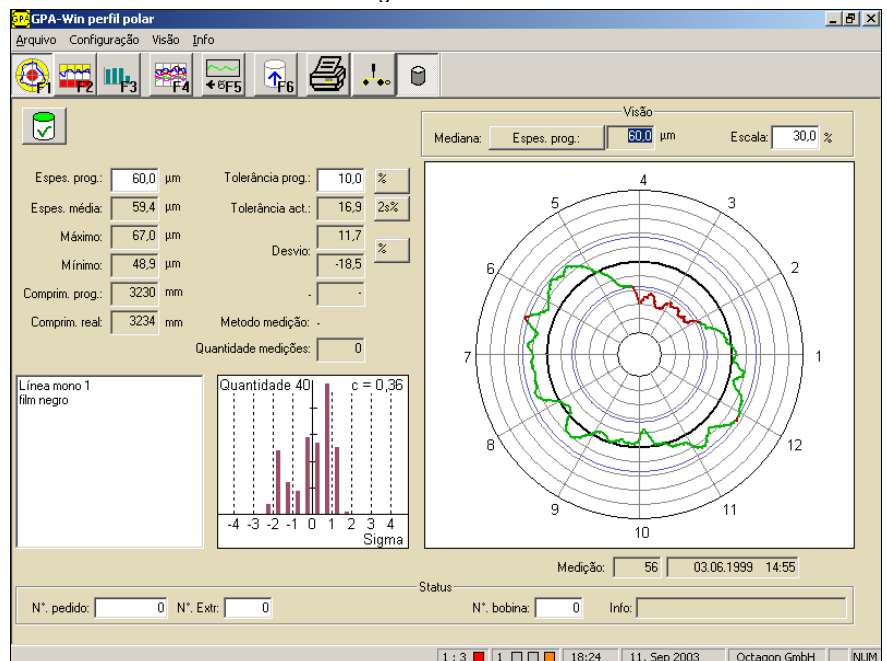


Diagrama Polar

## Suas vantagens:

- revisão gráfica
- gravação automática de dados
- avaliação abrangente
- ajuda no controle de problemas na linha de extrusão
- entrada de dados programados no PC

## Hardware necessária:

- mínimo de CPU 1 Ghz (1,5 Ghz ou mais)
- memória principal com 256 MB no mínimo
- placa gráfica VGA com 1024 x 768 pontos de solução no mín.
- mínimo de disco rígido 1 GB
- interface serial (COM1-COM99) ou uma porta USB livre

## Software necessária:

- Microsoft Windows a partir da versão 2000, XP, 7 (32/64)

(em nenhum caso ni XP64 ni VISTA)

# Aparelhos Octagon: Líder há mais de 25 anos na medição de perfil de espessura.

## Análise de perfil:

Esta analisa o perfil de espessura em relação aos fatores de influência para com o comportamento simétrico. Assim é possível descobrir qual dos módulos da linha de filme soprado produz falhas e até que ponto influencia a qualidade do filme. Mediante medidas consequentes de ajuste na instalação é possível eliminar o erro de ajuste indicado.

## Distribuição de Gauss:

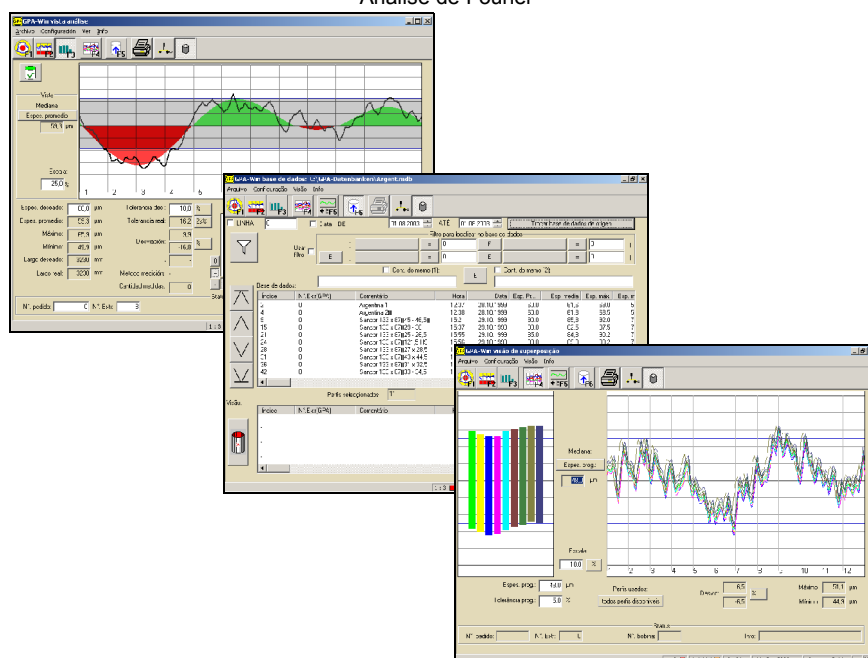
Esta indica o número dos valores obtidos que ultrapassam o limite de tolerância e mostra a sua distribuição estatística. Adicionalmente é calculada e apresentada a direção da máquina.



Análise de Fourier

## Processamento do perfil:

Todos os valores programados podem ser alterados depois de terminada a medição. Um filtro de arestas possibilita apagar os valores errados obtidos (p.e. pontear). Até 10 perfis podem ser escolhidos do banco de dados e sobrepostos.



Seleção de páginas monitor

**Octagon**  
Process Technology GmbH  
Nuernberger Straße 119  
D 97076 Wuerzburg

Telefon +49 931 27 96 70  
Telefax +49 931 27 47 19

contact@octagon-gmbh.de  
www.octagon-gmbh.de



Aparelho de medição GPA-Cap

- GPA-Cap com um sensor capacitivo para a medição sem contato e um micrômetro conforme ISO 4593 / DIN 53370